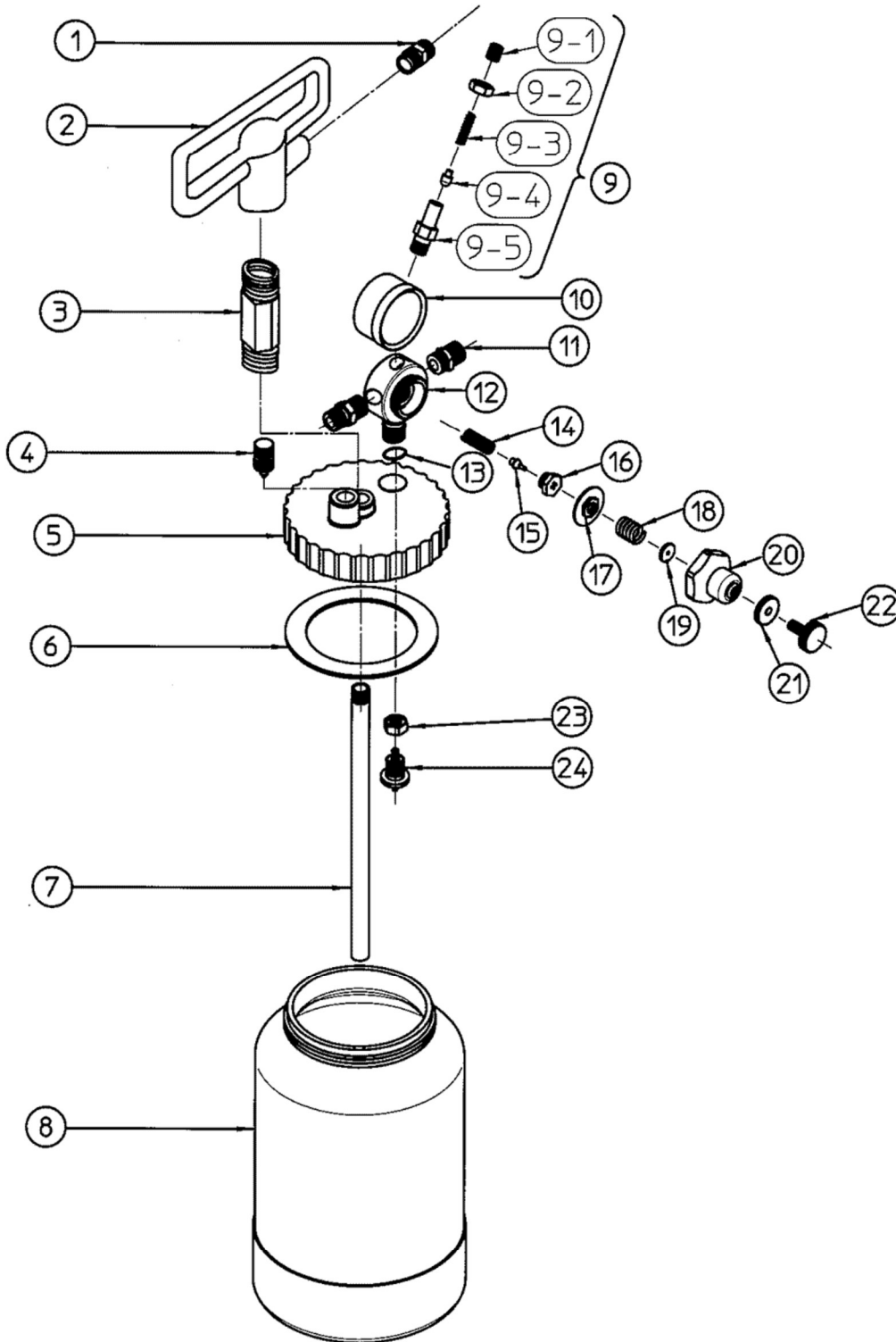


## PC-18D、-18DT (加圧コンテナ)



NO.	CÓDIGO	DESCRIÇÃO	QTD.	OBS
1	94056350	NIPPLE DE FLUIDO	1	
2	94055350	ALÇA DE MANUSEIO	1	
3	94057350	CONEXÃO ALÇA-TAMPA	1	
4	94003350	VALVULA DE DESCARGA DE AR	1	
5	94053350	TAMPA DO RESERVATORIO	1	
6	94900210	VEDAÇÃO DO REGULADOR PARA TAMPA	1	
7	94001350	TUBO DE SUÇÃO	1	
8	94000351	RESERVATORIO	1	
9	94007350	VALVULA DE SEGURANÇA	1	
9-1	94012350	PLUG DA VALV. DE SEGURANÇA	1	
9-2	94011350	PORCA DA VALVULA DE SEGURANÇA	1	
9-3	94010350	MOLA DA VALVULA DE SEGURANÇA	1	
9-4	94009350	ASSENTO DA VALVULA DE SEGURANÇA	1	
9-5	94008350	CORPO DA VALVULA DE SEGURANÇA	1	
10	94048400	MANOMETRO PARA TANQUE - BAR	1	
11	94027350	NIPPLE DE AR	2	
12	94049350	CORPO DO REGULADOR	1	
13	96631012	ANEL PARA TANQUE	1	P12 NBR
14	94016350	MOLA DO ASSENTO P/TANQUE	1	
15	94017350	ASSENTO DO REGULADOR DE PRESSÃO	1	
16	94018350	GUIA DO REGULADOR DE PRESSÃO	1	
17	94019350	DIAFRAGMA DO REGULADOR	1	
18	94023350	MOLA DO BOTÃO DE AJUSTE	1	
19	94038350	ASSENTO DA MOLA DO REGULADOR DE PRESSÃO	1	
20	94074350	CAPA SEXTAVADA SUPORTE	1	
21	94025350	TRAVA DO BOTÃO	1	
22	94026350	BOTÃO PARA VALVULA PRESSÃO	1	
23	94058350	PORCA SEXTAVADA VALVULA REG.	1	
24	94904151	VALVULA MEDIDORA DE PRESSÃO	1	
0	94048351	CONJUNTO DE REGULAGEM - POS. 9 A 22	1	

[http://www.ec-ai.com/Content/parts\\_e\\_cb/print.html](http://www.ec-ai.com/Content/parts_e_cb/print.html) – Modificado por Anest Iwata do Brasil